



Colegio Benedictino  
de Santa María



## PROCESO DE ADMISIÓN

### Proyecto EBI

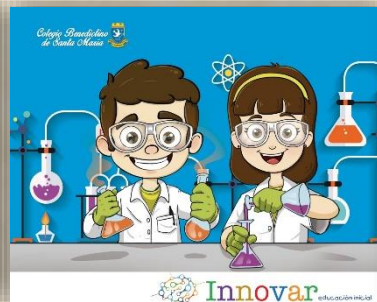
### Educación Benedictina Inicial

### Prejardín, Jardín, Transición y Primero

Nos reinventamos para responder a los desafíos del hoy y del mañana.

En el Colegio Benedictino de Santa María creemos que las capacidades para pensar, comunicar y transformar se edifican en situaciones emotivas, creativas y lúdicas.

Ofrecemos a nuestros niños y niñas experiencias vitales de aprendizaje, en las que pueden adquirir los saberes fundamentales que los acompañarán toda su vida.



## ADMISIONES PARA EL AÑO 2020

Están abiertas las inscripciones en nuestro Colegio para los grados Prejardín, Jardín, Transición y Primero.

### EDADES POR GRADO:

😊 Prejardín: 3 años

😊 Jardín: 4 años

😊 Transición: 5 años

😊 Primero: 6 años



## **PASOS PARA LA INSCRIPCIÓN**

### **PREJARDÍN - JARDÍN:**

**Paso No. 1:** Para realizar la inscripción por medio de la página web ([www.colegiobenedictino.edu.co](http://www.colegiobenedictino.edu.co)), haga clic en la opción o link SOLICITUD DE INGRESO y registre los datos solicitados en éste. La inscripción se hará efectiva luego de cancelar el valor de ésta en la tesorería del Colegio. Si lo prefiere, también puede hacer este procedimiento de forma personal en nuestras instalaciones. Costo de la solicitud de ingreso: \$51.200.

**Paso No. 2:** Entrevista a los padres de Familia o acudientes del niño o niña.

**Paso No. 3:** Comunicación del resultado del proceso a cada una de las familias.

**Paso No. 4:** Entrega de requisitos para el proceso de matrícula.

**Paso No. 5:** Matrícula del estudiante.

### **TRANSICIÓN Y PRIMERO:**

**Paso No. 1:** Para realizar la inscripción por medio de la página web ([www.colegiobenedictino.edu.co](http://www.colegiobenedictino.edu.co)), haga clic en la opción o link SOLICITUD DE INGRESO y registre los datos solicitados en éste. La inscripción se hará efectiva luego de cancelar el valor de ésta en la Secretaría del Colegio. Si lo prefiere, también puede hacer este procedimiento de forma personal en nuestras instalaciones. Costo la solicitud de ingreso: \$51.200.

**Paso No. 2:** Entrevista a los padres de Familia o acudientes del niño o niña.

**Paso No. 3:** Entrevista del niño aspirante con el personal del Departamento de Psicología.

**Paso No. 4:** Visita de integración de los niños y niñas aspirantes.

**Paso No. 5:** Comunicación del resultado del proceso a cada una de las familias.

**Paso No. 6:** Entrega de requisitos para el proceso de matrícula.

**Paso No. 7:** Matrícula del estudiante.

Los Padres de familia interesados en conocer la propuesta de Educación Benedictina Inicial para el año 2020, los esperamos el **15 de marzo a las 7:30 a.m.** en el Prescolar, donde daremos a conocer el proceso de inscripción y admisión en nuestro Colegio.





*Colegio Benedictino  
de Santa María*



# EBI EDUCACIÓN BENEDICTINA INICIAL

## CRONOGRAMA ADMISIONES

### Prejardín, Jardín, Transición y Primero 2020

FECHA	HORA	ACTIVIDAD	LUGAR
Marzo 15	7:30 a.m.	Presentación del Colegio y venta de solicitudes de ingreso a familias interesadas.	Preescolar.
Marzo 21 y 22	7:30 a.m. a 11:00 a.m.	Presentación de solicitudes diligenciadas y asignación de fechas para entrevistas.	Secretaría Académica
Del 2 de abril al 10 de mayo	9:00 a.m. a 12:30 p.m.	Entrevista a padres de familia.	Sala de reuniones
Mayo 14	8:00 a.m. a 10:00 a.m.	Diagnóstico de habilidades (sólo para Transición y Primero)	Preescolar
Mayo 21	7:00 a.m. a 12:00 m.	Entrevista a niños aspirantes. (sólo para Transición y Primero)	Departamento de Psicología
Mayo 13 al 17 Mayo 27 al 31	Prejardín y Jardín Transición y Primero	Entrega de resultados a padres de familia	Web site: <a href="http://www.colegiobenedictino.edu.co">www.colegiobenedictino.edu.co</a>
Junio 10 y 11	7:30 a.m. a 11:30 a.m.	Entrega de requisitos de matrícula	Secretaría Académica
Julio 25 y 26 Diciembre 4 y 5	7:30 a.m. a 11:30 a.m.	Matrículas prejardín, jardín y transición Matrículas 1°	Secretaría Académica